



Determina cuál letra mejor representa el peso del objeto.

Respuestas

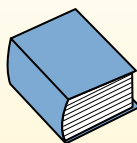
**Gramas (g)**

Un gramo es aproximadamente el peso de un clip.



**Kilogramo (kilogramo)**

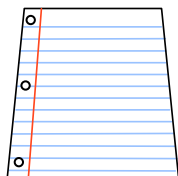
Un kilogramo es aproximadamente el peso de un libro grueso.



**Recuerda:**

Kilo significa 1,000. Entonces, un kilogramo son 1,000 gramos. 1 kilogramo también pesa aproximadamente lo mismo que 2 libras.

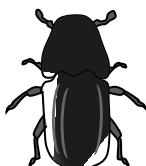
1)



Cuaderno de papel

- A. 3 gramos
- B. 85 gramos
- C. 1 kilogramo
- D. 500 gramos

2)



Escarabajo

- A. 2 kilogramos
- B. 5000 gramos
- C. 500 gramos
- D. 1 gramo

3)



Cepillo de dientes

- A. 15 kilogramos
- B. 30 gramos
- C. 500 kilogramos
- D. 1 gramo

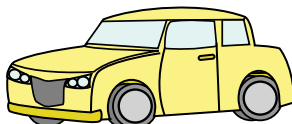
4)



Lapicero

- A. 5 kilogramos
- B. 5 gramos
- C. 5000 gramos
- D. 500 gramos

5)



Carro

- A. 2000 kilogramos
- B. 15 gramos
- C. 6000 gramos
- D. 2 kilogramos

6)



Caja de cereal

- A. 5 gramos
- B. 425 kilogramos
- C. 425 gramos
- D. 5 kilogramos

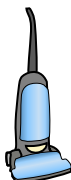
7)



Insecto

- A. 50 gramos
- B. 50 kilogramos
- C. 1 kilogramo
- D. 1 gramo

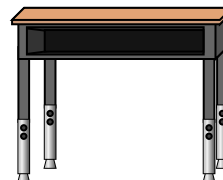
8)



Aspiradora

- A. 500 kilogramos
- B. 50 gramos
- C. 20 kilogramos
- D. 90 gramos

9)



Escritorio

- A. 300 kilogramos
- B. 15 kilogramos
- C. 15 gramos
- D. 300 gramos

- 1. \_\_\_\_\_
- 2. \_\_\_\_\_
- 3. \_\_\_\_\_
- 4. \_\_\_\_\_
- 5. \_\_\_\_\_
- 6. \_\_\_\_\_
- 7. \_\_\_\_\_
- 8. \_\_\_\_\_
- 9. \_\_\_\_\_



Determina cuál letra mejor representa el peso del objeto.

**Gramas (g)**

Un gramo es aproximadamente el peso de un clip.



**Kilogramo (kilogramo)**

Un kilogramo es aproximadamente el peso de un libro grueso.

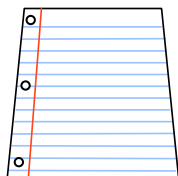


**Recuerda:**

Kilo significa 1,000. Entonces, un kilogramo son 1,000 gramos. 1 kilogramo también pesa aproximadamente lo mismo que 2 libras.

**Respuestas**

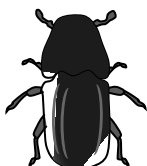
1)



Cuaderno de papel

- A. 3 gramos
- B. 85 gramos
- C. 1 kilogramo
- D. 500 gramos

2)



Escarabajo

- A. 2 kilogramos
- B. 5000 gramos
- C. 500 gramos
- D. 1 gramo

3)



Cepillo de dientes

- A. 15 kilogramos
- B. 30 gramos
- C. 500 kilogramos
- D. 1 gramo

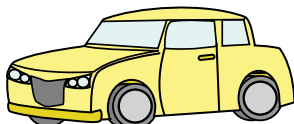
4)



Lapicero

- A. 5 kilogramos
- B. 5 gramos
- C. 5000 gramos
- D. 500 gramos

5)



Carro

- A. 2000 kilogramos
- B. 15 gramos
- C. 6000 gramos
- D. 2 kilogramos

6)



Caja de cereal

- A. 5 gramos
- B. 425 kilogramos
- C. 425 gramos
- D. 5 kilogramos

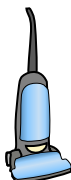
7)



Insecto

- A. 50 gramos
- B. 50 kilogramos
- C. 1 kilogramo
- D. 1 gramo

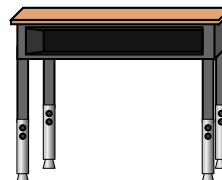
8)



Aspiradora

- A. 500 kilogramos
- B. 50 gramos
- C. 20 kilogramos
- D. 90 gramos

9)



Escritorio

- A. 300 kilogramos
- B. 15 kilogramos
- C. 15 gramos
- D. 300 gramos

- 1. **A**
- 2. **D**
- 3. **B**
- 4. **B**
- 5. **A**
- 6. **C**
- 7. **D**
- 8. **C**
- 9. **B**