



Determina cuál letra mejor representa el peso del objeto.

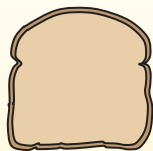
Respuestas

Onza (oz)

Libra (lb)

Una onza es aproximadamente el peso de una rebanada de pan.

Una libra é mais ou menos o peso de uma lata de vegetais.



Recordar:
Hay 16 onzas en 1 libra.

1. _____
2. _____
3. _____
4. _____
5. _____
6. _____
7. _____
8. _____
9. _____

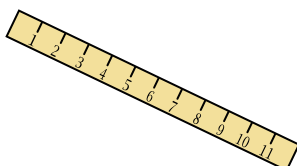
1)



Estufa

- A. 130 libras
- B. 16 onzas
- C. 30 libras
- D. 160 onzas

2)



Gobernante

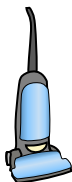
- A. 6 libras
- B. 35 onzas
- C. 1 onza
- D. 0.04 onzas

3)

Televisor de pantalla grande

- A. 160 onzas
- B. 1.25 onzas
- C. 40 libras
- D. 2000 libras

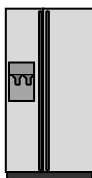
4)



Vacío

- A. 3 onzas
- B. 2 onzas
- C. 1100 libras
- D. 35 libras

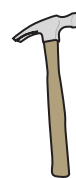
5)



Refrigerador

- A. 1 onza
- B. 7 onzas
- C. 20 libras
- D. 250 libras

6)



Martillo

- A. 10 libras
- B. 16 onzas
- C. 1 onza
- D. 3 libras

7)



Lápiz

- A. 18 onzas
- B. 0.2 onzas
- C. 16 onzas
- D. 10 libras

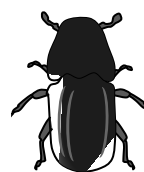
8)



Memoria flash

- A. 1 onza
- B. 20 libras
- C. 19 libras
- D. 10 onzas

9)



Escarabajo

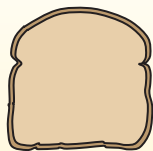
- A. 4 libras
- B. 8 onzas
- C. 16 onzas
- D. 0.04 onzas



Determina cuál letra mejor representa el peso del objeto.

Onza (oz)

Una onza es aproximadamente el peso de una rebanada de pan.



Libra (lb)

Una libra é mais ou menos o peso de uma lata de vegetais.



Recordar:

Hay 16 onzas en 1 libra.

Respuestas

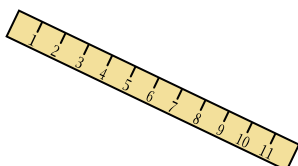
1)



Estufa

- A. 130 libras
- B. 16 onzas
- C. 30 libras
- D. 160 onzas

2)



Gobernante

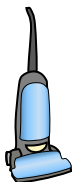
- A. 6 libras
- B. 35 onzas
- C. 1 onza
- D. 0.04 onzas

3)

Televisor de pantalla grande

- A. 160 onzas
- B. 1.25 onzas
- C. 40 libras
- D. 2000 libras

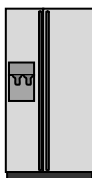
4)



Vacío

- A. 3 onzas
- B. 2 onzas
- C. 1100 libras
- D. 35 libras

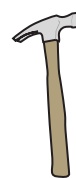
5)



Refrigerador

- A. 1 onza
- B. 7 onzas
- C. 20 libras
- D. 250 libras

6)



Martillo

- A. 10 libras
- B. 16 onzas
- C. 1 onza
- D. 3 libras

7)



Lápiz

- A. 18 onzas
- B. 0.2 onzas
- C. 16 onzas
- D. 10 libras

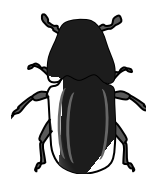
8)



Memoria flash

- A. 1 onza
- B. 20 libras
- C. 19 libras
- D. 10 onzas

9)



Escarabajo

- A. 4 libras
- B. 8 onzas
- C. 16 onzas
- D. 0.04 onzas

- 1. **A**
- 2. **C**
- 3. **C**
- 4. **D**
- 5. **D**
- 6. **D**
- 7. **B**
- 8. **A**
- 9. **D**